
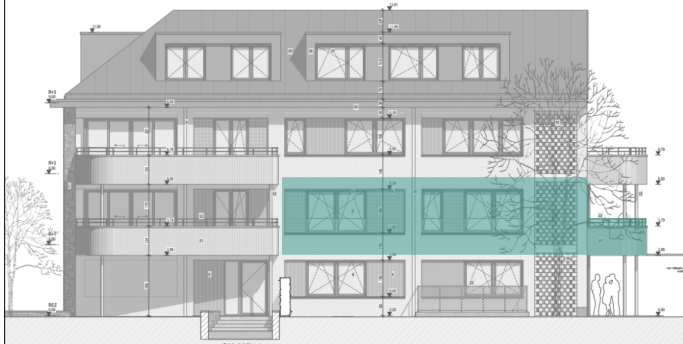








Avenue Latérale 171, Uccle  
APPARTEMENT n°12

|   |                            |                     |                                    |
|---|----------------------------|---------------------|------------------------------------|
| 2 ch  | 2 sdd                      | +1                  | 97 m <sup>2</sup>                  |
| chambres<br>kamers  | douches/bain<br>douche/bad | étage<br>verdieping | surface brute<br>bruto oppervlakte |
|  |                            | 9 m <sup>2</sup>    | -                                  |
|   |                            | terrasse<br>terras  | jardin<br>tuin                     |



|   |  |
|---|--|
|  Parquet semi-massif<br>Half-massief parket        |  Elément de retombée en<br>partie haute (poutre,<br>linetau, ...)<br>Zichtbare draagelementen<br>(steunbalk, latei,...) |
|  Carrelage<br>Tegelvloer                           |  Emplacement machine à<br>laver et sèche-linge<br>Plaats wasmachine en<br>droogkast                                     |
|  Planche de terrasse bois<br>Houten terrassplanken |  Chaudière à gaz<br>Gasketel  |

Les aménagements des abords et jardin  
sont non contractuels. / De aanleg van  
de omgeving en de tuin zijn niet-  
contractueel.

Ce plan est soumis aux conditions générales. Les superficies et données techniques  
peuvent varier dans les tolérances prévues. Les éléments non repris dans le descriptif  
de vente sont purement indicatifs. Ce plan prévaut, dans le cadre légal, sur les  
documents urbanistiques et l'acte de base.

Dit plan valt onder de algemene voorwaarden. Oppervlaktes en technische gegevens  
kunnen afwijken binnen de toegelaten toleranties. Elementen die niet in het  
verkoopslastenboek zijn opgenomen, zijn louter indicatief. Dit plan primeert, binnen het  
wettelijk kader, op de stedenbouwkundige documenten en de basisakte.

Date :  
2025-06-16

